

- M.W5 - Płytki gresowe podłogowe, kolor szary z szarą fugą 60 x 60 cm, klasa antypoślizgowości R10B
- M.W2 - Ściany malowane farbą lateksową wodoodporną w kolorze białym, wykończenie satyna, klasa ścieralności
- M.W6 - Płytki gresowe ściennie, kolor biały, malowe z białą fugą 30 x 60cm
- Płytki ściennie należy układać zgodnie z podziałem płytek podłogowych od poziomu wykończonej posadzki do wysokości górnej krawędzi ościeżnicy

Punkt startowy układania płytek (wymiary do ścian bez płytek)

Grzejnik wg projektu IS

Łącznik jednobiegunowy IP44 wg projektu IE

Wypust pod oprawę kinkietową wg projektu IE

Wypust pod oprawę sufitową wg projektu IE

Gniazdo elektryczne IP44 wg projektu IE

Podejście wody do spłuczki ustępowej/prysznica - lokalizować zawsze ok.26cm od osi muszli. Wysokość montażu dostosować do typu miski ustępowej

Przyłącze kanalizacyjne do pralki

Miska ustępowa typu kompakt ze spłuczką dwuprzciśkową 35 x 55 cm, z deską sedesową systemową, twardą, antybakteryjną

Umywalka wisząca z przelewem i z baterią umywalkową z korkiem ok. 40 x 30 cm z postumentem

Umywalka wisząca z przelewem i z baterią umywalkową z korkiem ok. 60 x 45 cm z postumentem

Odpływ liniowy prysznicowy

Bateria prysznicowa z głowicą natryskową

Brodzik 70 x 90 cm wraz ze szklaną kabiną

Kabina prysznicowa 90 x 90 cm

Grzejnik drabinkowy SAN11

#### UWAGI:

- Rysunki rozpatrywać łącznie z rysunkami konstrukcyjnymi i instalacyjnymi.
- Otwory w stropie po ułożeniu instalacji zaalać gipsem lub wypełnić w inny sposób.
- Przepusty instalacyjne, otwory w stropie i ścianach - oddzielenia pożarowego zabezpieczyć ogniotwórczo.
- Wymiarowanie otworów okiennych dotyczy wielkości w świetle murów.
- Wymiarowanie otworów drzwiowych dotyczy wielkości w świetle przejścia.
- Węgarki okien ocieplić styropianem 3cm.
- Po zakończeniu robót instalacyjnych na klatkach schodowych szachty zabudować płytą GKF na stelażu stalowym lub siłką 8cm. Osadzić drzwiczki stalowe w miejscach i wielkościach - zapewniających swobodny dostęp do wszystkich urządzeń, zaworów itp.
- Na klatkach schodowych, wejściach do bud., tarasach stosować płytki przeciwpoślizgowe min. R10.
- Konstrukcja nośna budynku R60.

W związku z art.36a ust.5.6 Prawa Budowlanego projektant dopuszcza następujące nieistotne odstępstwa od niniejszego projektu budowlanego:

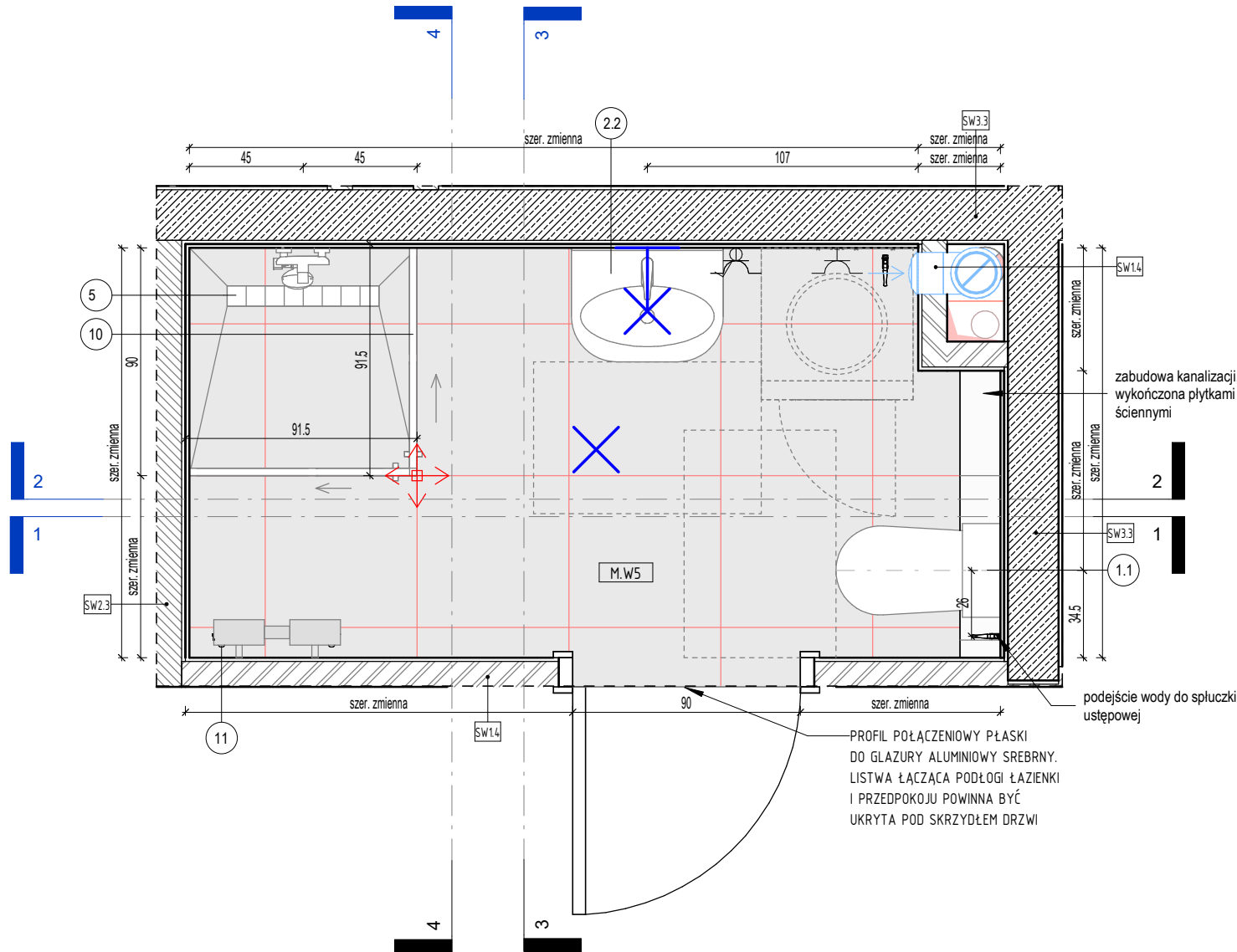
- zmianę materiałów ściennych, posadzkowych, izolacyjnych, wykończeniowych wewnętrznych i zewnętrznych, pod warunkiem zachowania wymaganych parametrów,
- zmianę umiejscowienia lekkich ścianek działowych wraz z otworami drzwiowymi i zachowaniem norm użytkowych,
- niewykonanie ścianek działowych w mieszkaniach (oprócz wydzielania pom. mokrych typu łazienka,wc) i lokalach usługowych,
- zmianę rodzaju materiału stolarki okiennej i drzwiowej, pod warunkiem zachowania norm i parametrów oraz posiadania atestów,
- zmianę trasy instalacji wod-kan. oraz umiejscowienia, rodzaju materiału i typu urządzeń sanitarnych, pod warunkiem posiadania atestów i z zachowaniem norm,
- zmianę trasy instalacji elektrycznych oraz umiejscowienia, rodzaju materiału i typu urządzeń elektrycznych, osprzętu i punktów świetlnych z zachowaniem norm,
- zmianę trasy instalacji grzewczej oraz rodzaju materiału i typu grzejników, pod warunkiem zachowania mocy grzewczej i posiadania atestów,
- niewypozażanie pomieszczeń w armaturę sanitarną, pod warunkiem zapewnienia możliwości ich podłączenia
- niewykonanie warstw wykończeniowych ścian, podłóg i sufitów(okładziny, posadzki, malowanie, sufitów podwieszane).

INWESTYCJA	Budynek mieszkalny wielorodzinny z garażem podziemnym, lokalami usługowymi, w tym handlu detalicznego, gastronomii, edukacji, kultury i rozrywki, zlokalizowanymi w parterze budynku wraz z niezbędną infrastrukturą i małą architekturą na terenie działki nr 3, 5/5, 5/3, 5/7, 6 AM-17 obręb Brochów, oraz zagospodarowanie skweru zieleni na działkach nr 5/6, 5/2 AM-17 Obręb Brochów.		
INWESTOR	Towarzystwo Budownictwa Społecznego Wrocław Sp. z o.o. ul. Przybyszewskiego 102-104 51-148 Wrocław		
JEDNOSTKA PROJEKTOWA	Group-Arch Sp. z o.o. Al. Kasztanowa 14A 53-125 Wrocław tel. +48 71 796 42 43 wroclaw@group-arch.com		

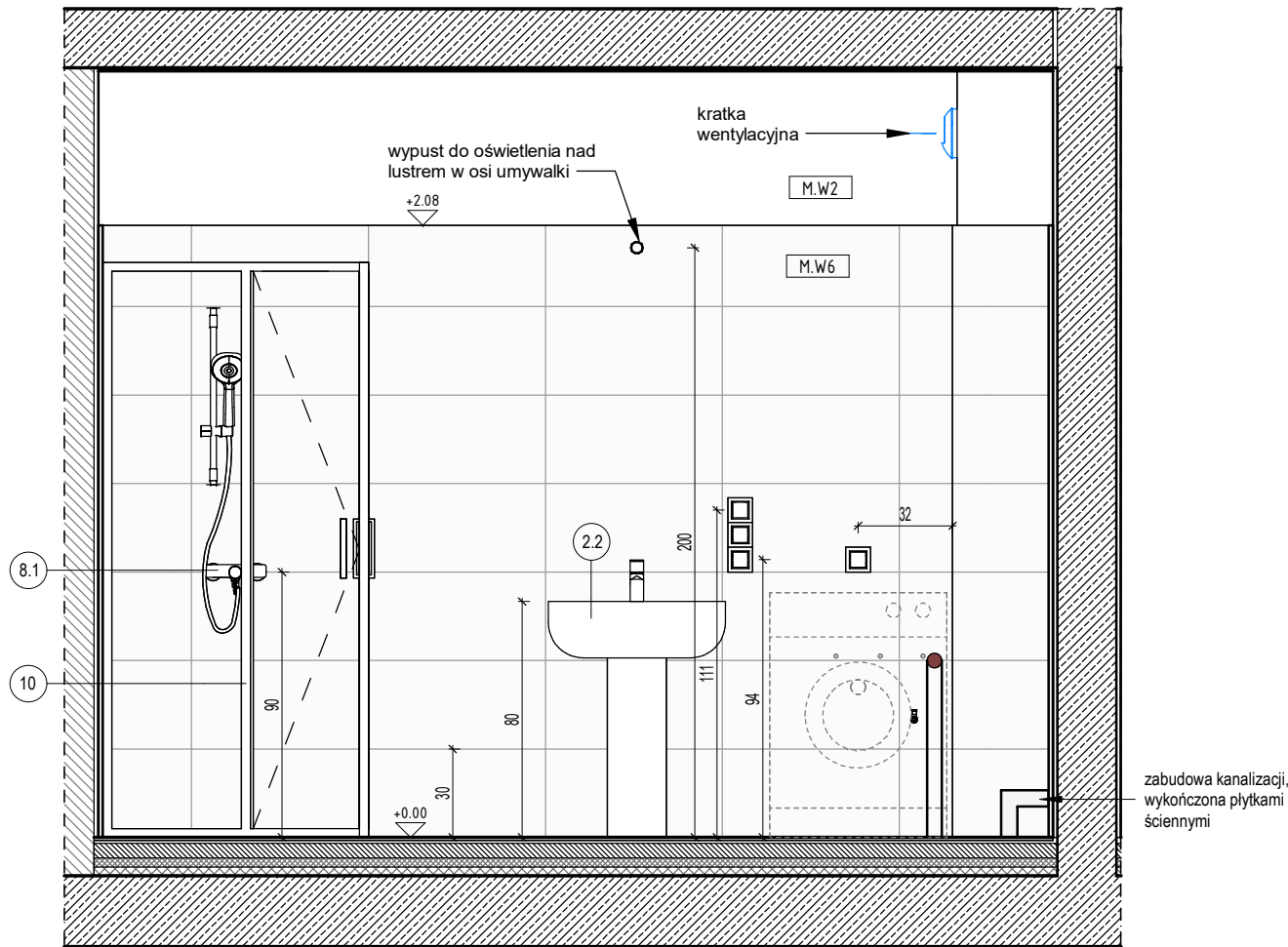


Tytuł: RYSUNKI			
PW MIESZKANIA-ŁAZIENKA TYP 7 U			
FAZA PROJEKTU		DATA	SKALA
Projekt wykonawczy		2025.11	1:25
BRANŻA:			
ARCHITEKTURA:	NR UPRAWNIENI:		PIDPIS:
PROJEKTANT:	mgr inż. arch. Agnieszka Staszczyszyn upr. w specjalności architektonicznej do projektowania bzd ograniczeń		nr upr. 27/03/DOIA
SPRAWOZDAJĄCY:	mgr inż. arch. Adrian Staszczyszyn upr. w specjalności architektonicznej do projektowania bzd ograniczeń		nr upr. 01/04/DOIA
KOD PROJEKTU	ETAP	BRANŻA	RODZAJ
			LOKALIZACJA/ TYP

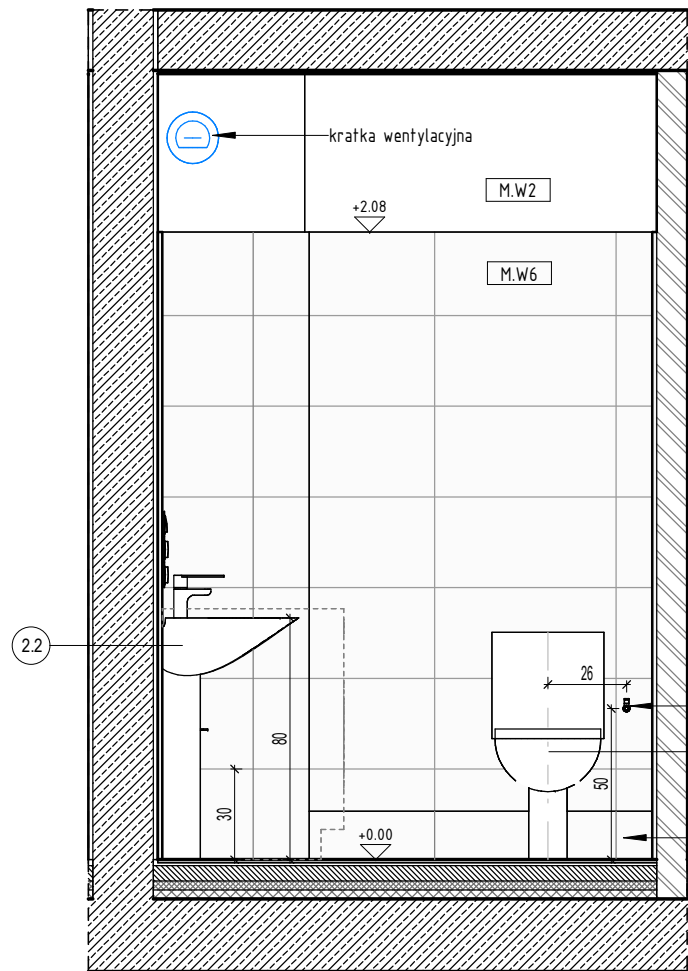
WMT-PWY-ARC-DE-WN-0007-01



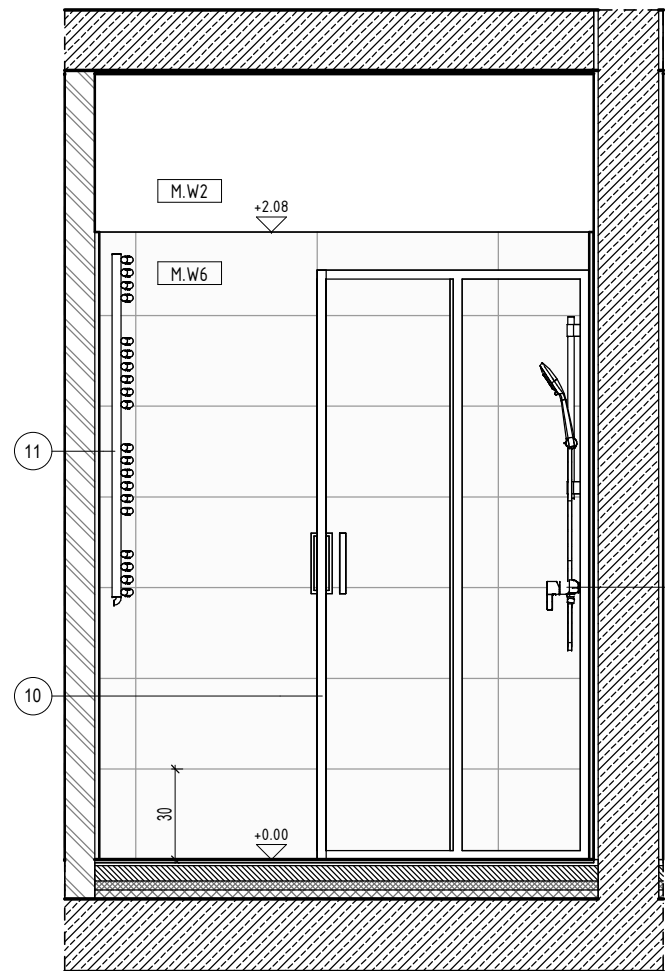
0 ŁAZIENKA TYP 7 - RZUT  
skala 1 : 25



2 ŁAZIENKA TYP 7-2 U  
skala 1 : 25



3 ŁAZIENKA TYP 7-3 U  
skala 1 : 25



4 ŁAZIENKA TYP 7-4 U  
skala 1 : 25